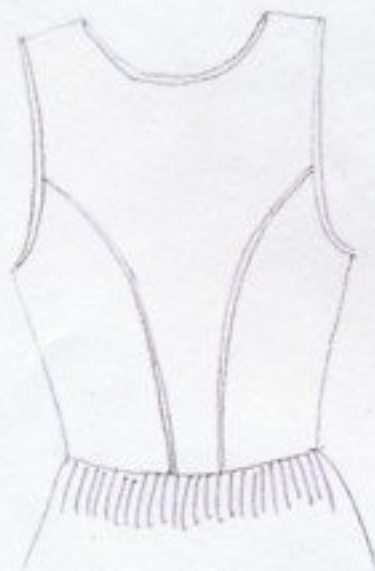


Baumwoll-Dirndl / Leibrock:

Einfachste Variante, Leibrock aus Dirndldruck in blau oder grün, kontrastfarbene Passepoillierungen am Hals- und Armausschnitt, Schürze in Kontrastfarbe



Trachtenberatung „Albrechtsberg“

Schnittform:

„Herzerl-Leib“ wie Waldviertler Festtracht, Hafterverschluss, Bogennaht im Rückenteil, Rock mit Stehfalten

Farben:

Hier finden sich die Ortsfarben von Albrechtsberg wieder – grün/blau/gold-gelb, jedoch in allen möglichen Schattierungen – keine Uniform!